

Oświetlenie awaryjne

logica



Opis: oprawa dostępna w wersjach 8W, 11W oraz 24W SA (praca ciągła) oraz SE (praca tylko awaryjna). Dostępne wersje 1 i 3 godzinne. **Posiada świadectwo dopuszczenia CNBOP.**

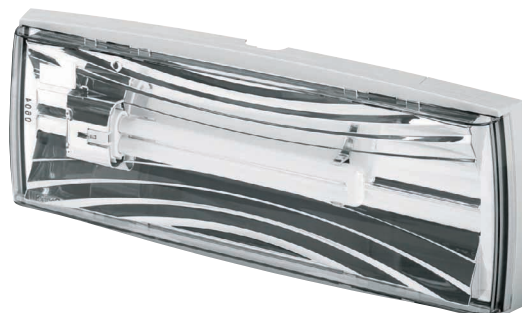
Materiały: oprawa wykonana z samogasnącego tworzywa (zgodność z normami EN 60598-1 oraz UL94)

Stopień ochrony: IP 65

Napięcie znamionowe: 198-254V/50Hz

Czas ładowania: 12 godzin (chroniony patentem układ elektroniczny)

Montaż: oprawa może być montowana bezpośrednio na stropie lub jako wbudowana, oraz na ścianie



Akcesoria:

Oprawy są standardowo dostarczane z:

Kod art.	Nazwa art.	Szt./opakowanie
-	Dławnica do okablowania prowadzonego w rurkach instalacyjnych	1
12198	Puszka do montażu w ścianie/stropie	1
12199	Uchwyt do szybkiego montażu	1

Dodatkowego zamówienia wymagają:

Kod art.	Nazwa art.	Szt./opakowanie
	3283-SN	1
4072	3282-DS	Dodatkowe piktogramy samoprzylepne
	3287-BS	1
FB16909A		1
FB16909B		Dodatkowe piktogramy samoprzylepne
FB16909C		1
FB16909D		1
308408000		piktogram samoprzylepny „WYJŚCIE EWAKUACYJNE”
12194		Siatka ochronna
12193		Uchwyty do montażu dostępowego

logica sign

Kod art.	Nazwa art.
12102S	LOGICA SIGN LG 8W SE 1-3P
12103S	LOGICA SIGN LG 11W SE 1-3P
12104S	LOGICA SIGN LG 24W SE 1-3P
12105S	LOGICA SIGN LG 8W SA 1-3P
12106S	LOGICA SIGN LG 11W SA 1-3P
12107S	LOGICA SIGN LG 24W SA 1-3P

Moc	Kod art.	Nazwa art.	Czas autonomii	Szt./opakowanie	Klasa ochronności	Typ akumulatora	Kg
8	12102	LOGICA LG 8W SE 1-3P	1-3h	6	II	Pb 6V 4Ah	2,4
11	12103	LOGICA LG 11W SE 1-3P	1-3h	6	II	Pb 6V 4Ah	2,4
24	12104	LOGICA LG 24W SE 1-3P	1-3h	6	II	Pb 6V 4Ah	2,5
8	12105	LOGICA LG 8W SA 1-3N	1-3h	6	II	NiCd 7,2V 2,2Ah	2,1
11	12106	LOGICA LG 11W SA 1-3N	1-3h	6	II	NiCd 7,2V 2,2Ah	2,1
24	12107	LOGICA LG 24W SA 1-3N	1-3h	6	II	NiCd 7,2V 2,2Ah	2,1
	12101	UNIT INIBIT	5h	1	II	NiCd 7,2V 0,75Ah	0,5
	12100	MAIN UNIT LOGICA	5h	1	II	NiCd 7,2V 0,75Ah	0,6
18 ÷ 58	12126	ELETT 935 2LG 14-80SA	1-3h	12	-	NiCd 7,2V 2,2Ah	0,7

