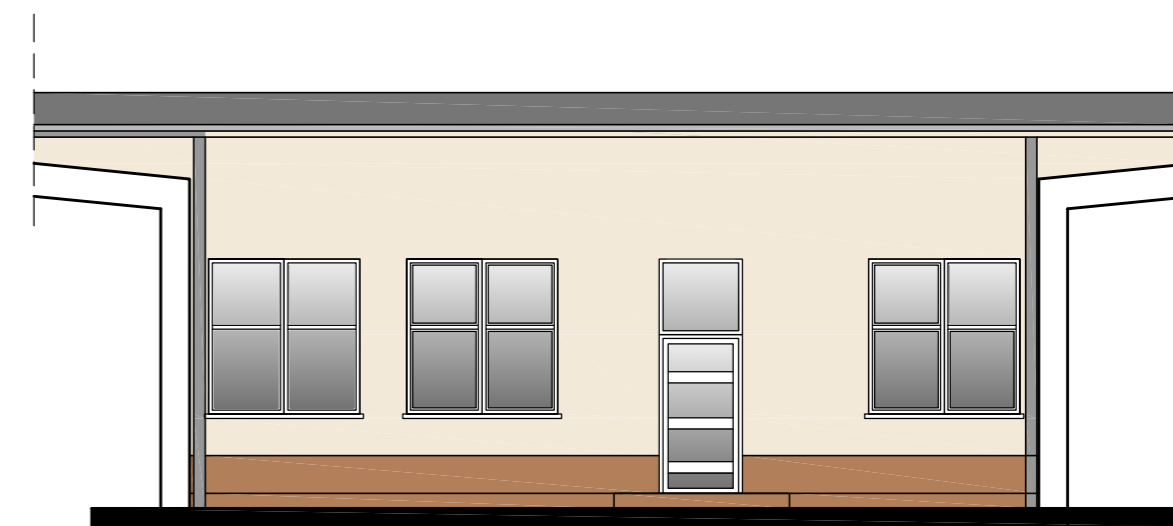
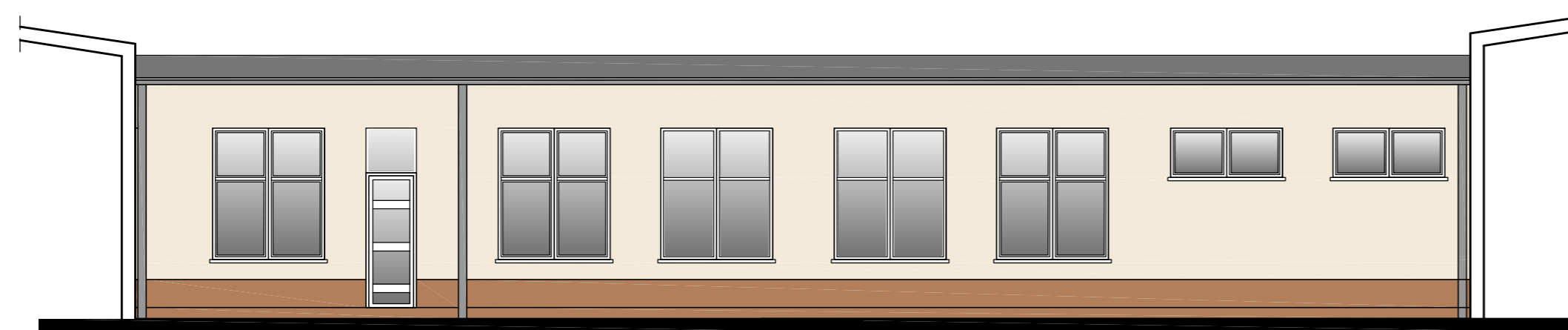


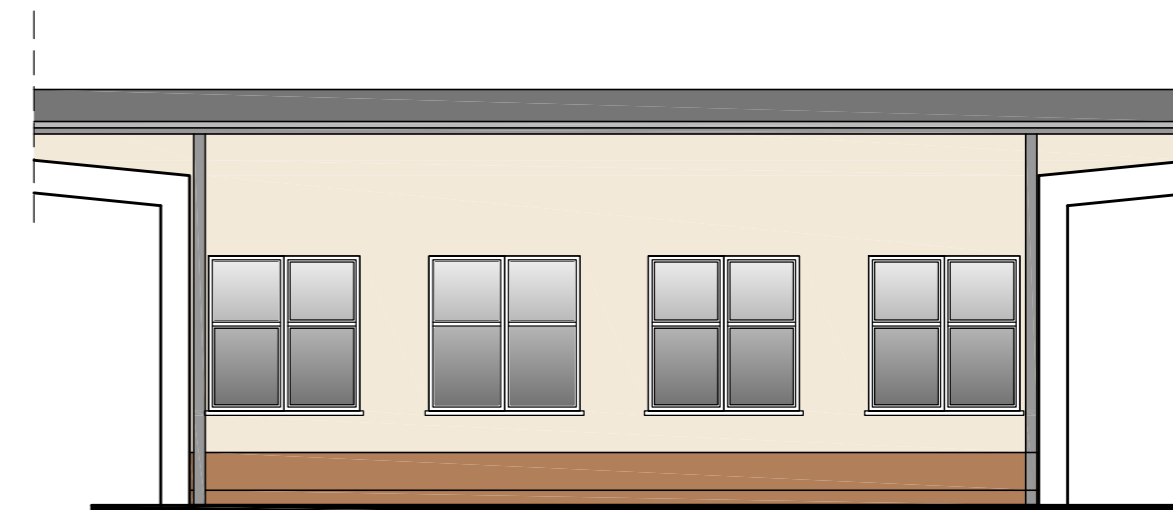
ELEWACJA POŁUDNIOWA - PATIO II



ELEWACJA ZACHODNIA - PATIO II



ELEWACJA PÓŁNOCNA - PATIO II

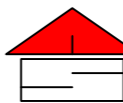


ELEWACJA WSCHODNIA - PATIO II

- Ściana malowana 2-krotnie farbą emulsyjną w kolorze beżowo-szarym - Nr NCS S1005-Y20R
- Cokół - tynk mozaikowy dekoracyjny CAPAROL 45
- Stolarka okienna PCV i parapety w kolorze białym
- Stolarka okienna stalowa i parapety w kolorze RAL 8023
- Drzwi w kolorze RAL 8023

UWAGA!!!

1. Ze względu na właściwości druku atramentowego przedstawione kolory mogą nieznacznie odbiegać od barw rzeczywistych

	Autorska Pracownia Projektowa ARCH-STUDIO	ARCHITEKTURA
	PROJEKT BUDOWLANY	
ELEWACJA PŁD., PN., WSCH., ZACH. -PATIO II -KOLORYSTYKA		
OBIEKT: Budynek Warsztatów Szkolnych Zespołu Szkół w Ozimku ADRES: Ozimek, ul. Słowackiego 5 INWESTOR: Zespół Szkół w Ozimku, Ozimek, ul. Częstochowska 24 PROJEKTANT: arch. Maria Gajda-Kucharz Nr. upr.241/83/Op OPRACOWAŁ: mgr inż. Joanna Kowalewska, arch. Marcin Gajda, arch. Patrycja Dziewierska		
RYS.		16
SKALA		1:100