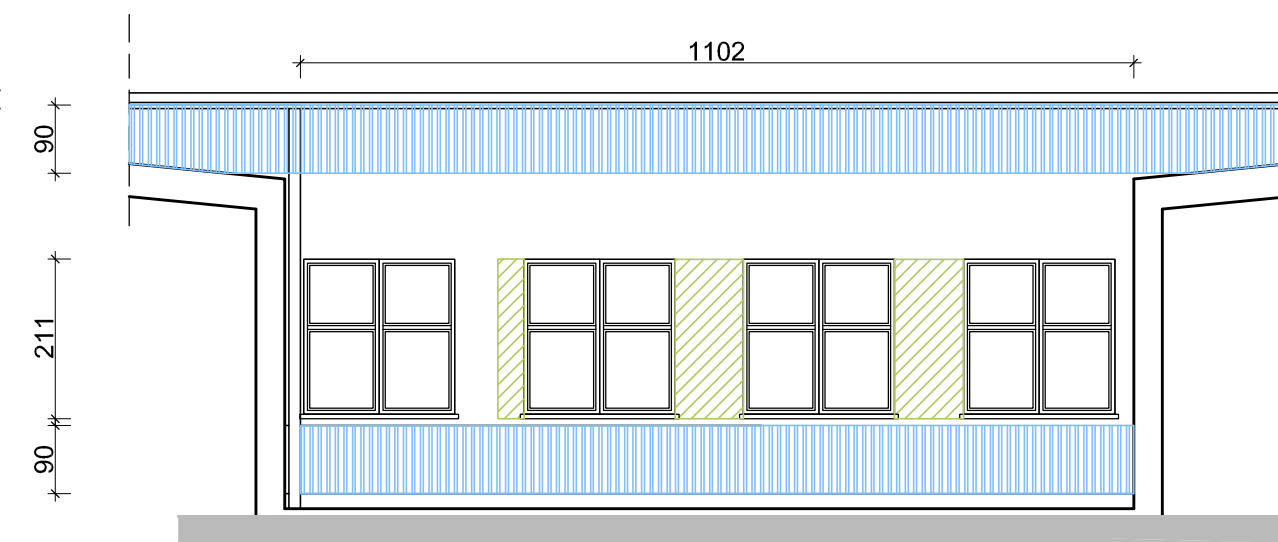
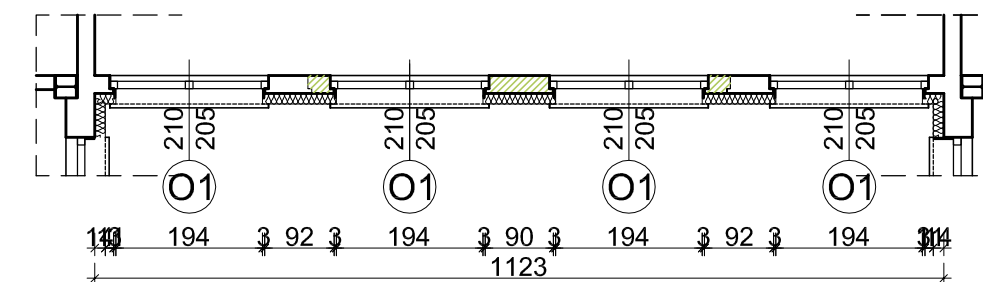
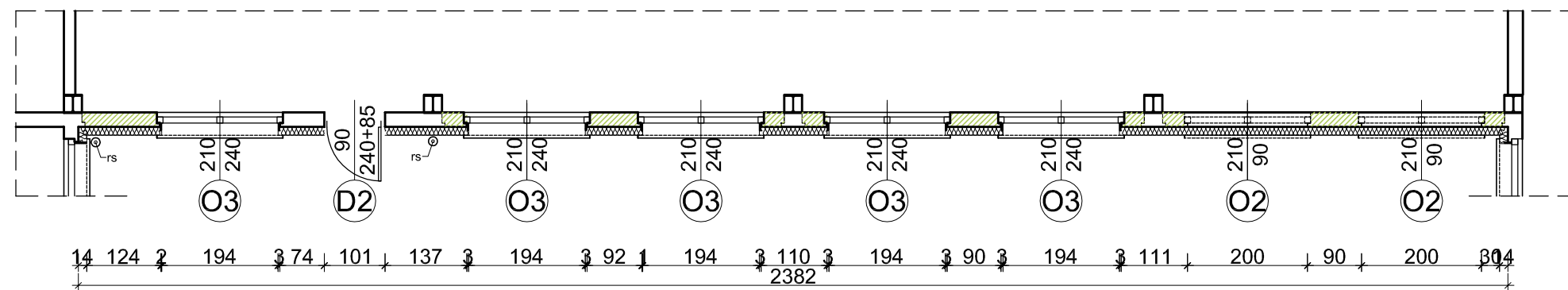


ELEWACJA PÓŁNOCNA - PATIO II



ELEWACJA WSCHODNIA - PATIO II



UWAGA!!!

1. Ściany docieplić płytami styropianu gr 14cm.
2. Cokół docieplić styrodurem gr 5cm.
3. Wnęki okienne docieplić wełną mineralną gr 3cm.
4. Nowe obróbki blacharskie wykonać z blachy powlekanej w kolorze szarym
5. Parapety wykonać z blachy powlekanej w kolorze białym
6. Dach docieplić
 - istniejące podłoże
 - wełna mineralna gr 20cm
 - papa podkładowa
 - papa wierzchniego krycia

- Blachy do usunięcia
- Ściana projektowana - gazobeton gr.24cm

 	<small>Autorska Pracownia Projektowa</small> ARCH-STUDIO	ARCHITEKTURA
	PROJEKT BUDOWLANY	
ELEWACJA PÓŁNOCNA, WSCHODNIA -PATIO II		
<small>OBIEKT:</small> Budynek Warsztatów Szkolnych Zespołu Szkół w Ozimku		<div style="border: 1px solid black; padding: 5px;"> RYS. <div style="font-size: 2em; font-weight: bold;">8</div> </div>
<small>ADRES:</small> Ozimek, ul. Słowackiego 5		
<small>INWESTOR:</small> Zespół Szkół w Ozimku, Ozimek, ul. Częstochowska 24		
<small>PROJEKTANT:</small> arch. Maria Gajda-Kucharz Nr. upr.241/83/Op arch. Jadwiga Bartnik Nr. upr.59/88/Op		
<small>OPRACOWAŁ:</small> mgr inż. Joanna Kowalewska, arch. Marcin Gajda, arch. Patrycja Dziewierska		
		<small>SKALA</small> 1:100