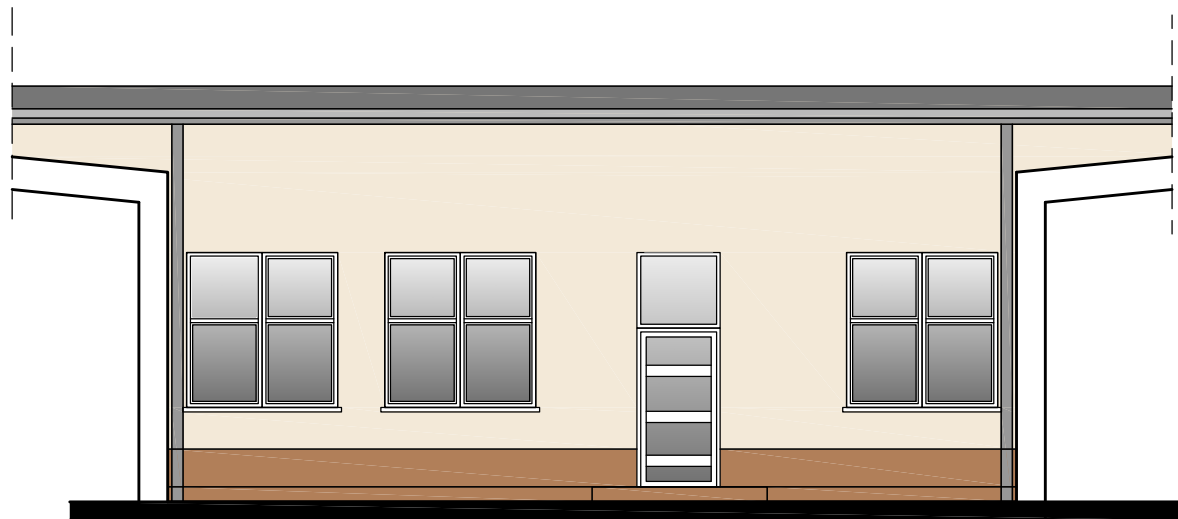


ELEVACJA WSCHODNIA - PATIO I



ELEVACJA ZACHODNIA - PATIO I

- Ściana malowana 2-krotnie farbą emulsyjną w kolorze beżowo-szarym - Nr NCS S1005-Y20R
- Cokół - tynk mozaikowy dekoracyjny CAPAROL 45
- Stolarka okienna PCV i parapety w kolorze białym
- Stolarka okienna stalowa i parapety w kolorze RAL 8023
- Drzwi w kolorze RAL 8023

UWAGA!!!

1. Ze względu na właściwości druku atramentowego przedstawione kolory mogą nieznacznie odbiegać od barw rzeczywistych

	<small>Autorska Pracownia Projektowa</small> ARCH-STUDIO	ARCHITEKTURA	
	PROJEKT BUDOWLANY		RYS.
ELEWACJA WSCHODNIA, ZACHODNIA -PATIO I -KOLORYSTYKA			15
OBIEKT: Budynek Warsztatów Szkolnych Zespołu Szkół w Ozimku			SKALA 1:100
ADRES: Ozimek, ul. Słowackiego 5			
INWESTOR: Zespół Szkół w Ozimku, Ozimek, ul. Częstochowska 24			
PROJEKTANT: arch. Maria Gajda-Kucharz Nr. upr.241/83/Op			
arch. Jadwiga Bartnik Nr. upr.59/88/Op			
OPRACOWAŁ: mgr inż. Joanna Kowalewska, arch. Marcin Gajda, arch. Patrycja Dziewierska			